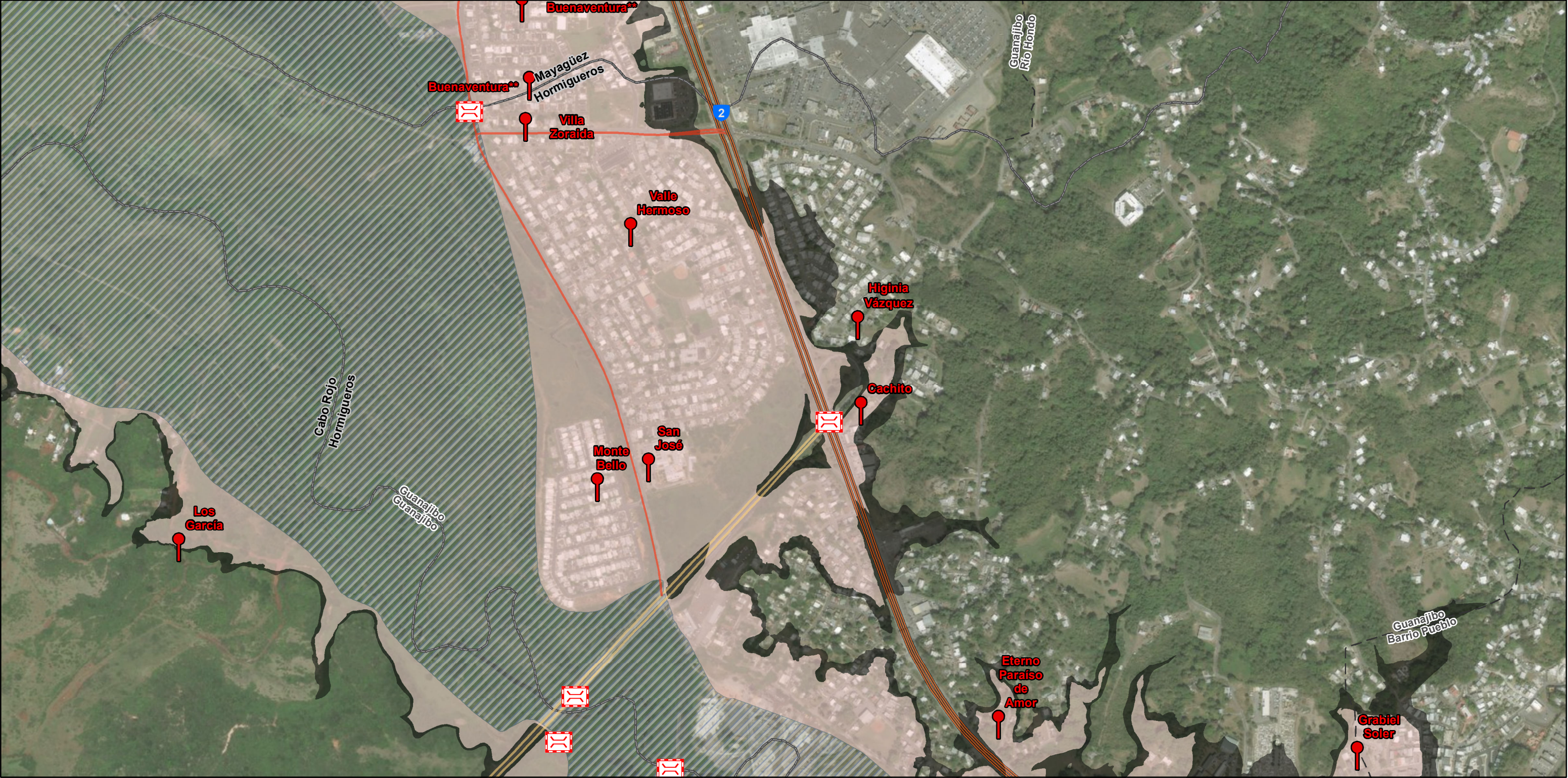
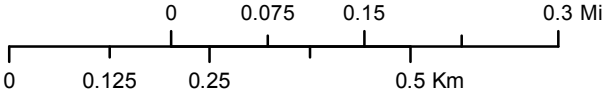


Hormigueros: Sectores Inundables



Sectores dentro de la Zona del 1% de Probabilidad de Inundación Anual (11)

Sectores dentro de la Zona del 0.2% Probabilidad de Inundación Anual (0)

Puentes dentro de la Zona del 1% de Inundación

Puentes dentro de la Zona del 0.2% de Inundación

Puentes Cerrados Post-María

LiMWA

Zona A

Cauce Mayor

Zona AE

Límite Municipal

Zona A Costera

Zona AO

Zona VE

0.2% de Probabilidad de Inundación

Límite de Barrio

N
W
E
S

Fuentes de Datos

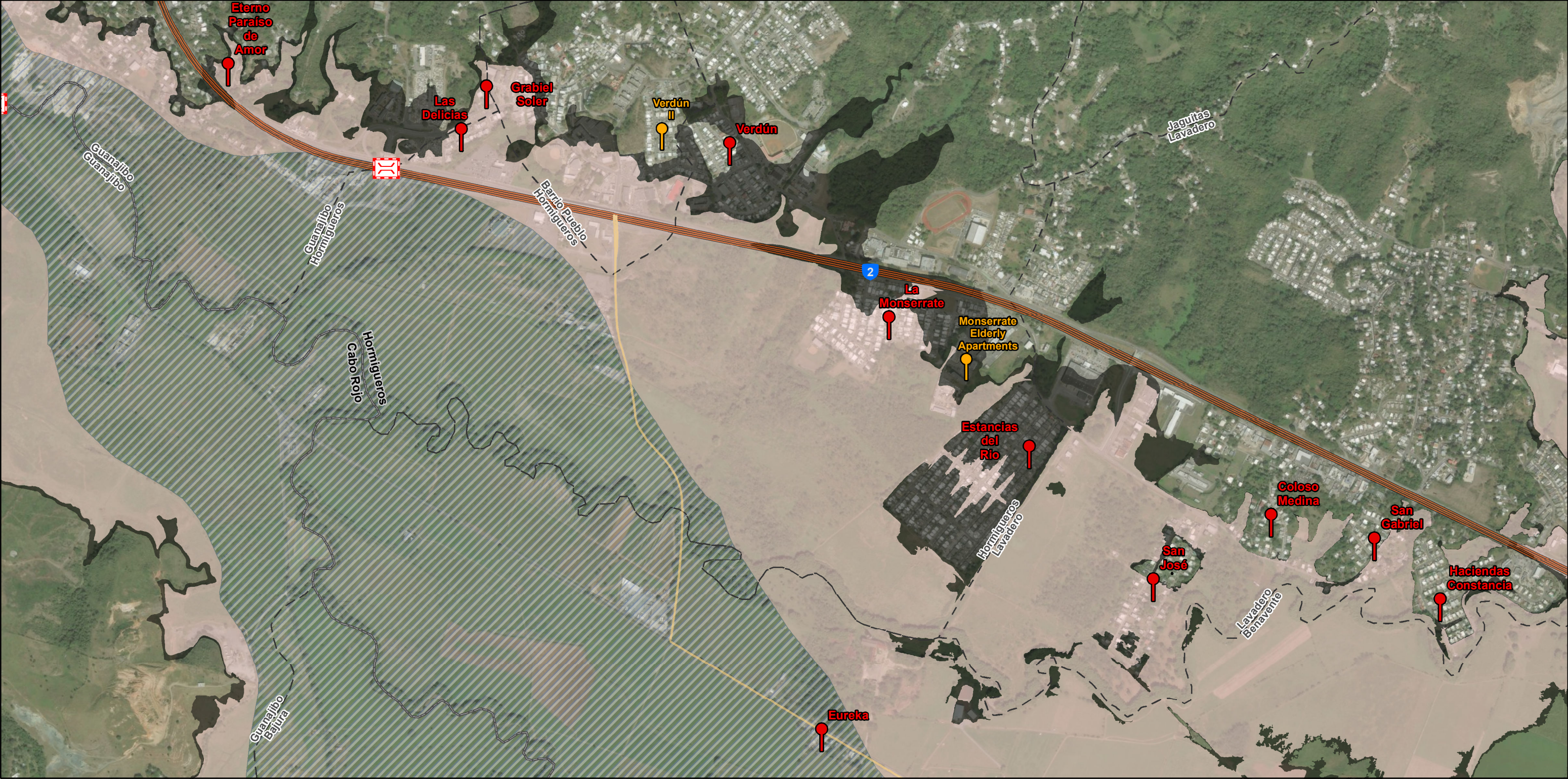
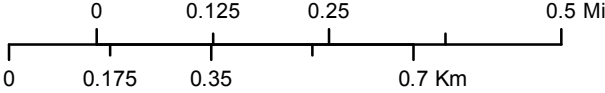
Sectores: Comisión Estatal de Elecciones

Puentes: US National Bridge Inventory

Puentes Cerrados: Crowd Rescue HQ (ArcGIS Online)

Página 1 de 3

Hormigueros: Sectores Inundables



Sectores dentro de la Zona del 1% de Probabilidad de Inundación Anual (11)

Sectores dentro de la Zona del 0.2% Probabilidad de Inundación Anual (2)

Puentes dentro de la Zona del 1% de Inundación

Puentes dentro de la Zona del 0.2% de Inundación

Puentes Cerrados Post-María

LiMWA

Zona A

Cauce Mayor

Zona AE

Límite Municipal

Zona A Costera

Zona AO

Zona VE

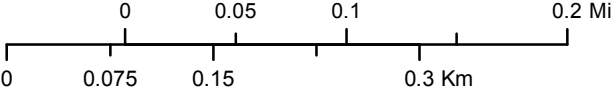
0.2% de Probabilidad de Inundación

Límite de Barrio

Fuentes de Datos
Sectores: Comisión Estatal de Elecciones
Puentes: US National Bridge Inventory
Puentes Cerrados: Crowd Rescue HQ (ArcGIS Online)

Página 2 de 3

Hormigueros: Sectores Inundables



Sectores dentro de la Zona del 1% de Probabilidad de Inundación Anual (5)

Sectores dentro de la Zona del 0.2% Probabilidad de Inundación Anual (0)

Puentes dentro de la Zona del 1% de Inundación

Puentes dentro de la Zona del 0.2% de Inundación

Puentes Cerrados Post-María

LiMWA

Zona A

Cauce Mayor

Zona AE

Límite Municipal

Zona A Costera

Zona AO

Zona VE

0.2% de Probabilidad de Inundación

Límite de Barrio

Fuentes de Datos
Sectores: Comisión Estatal de Elecciones
Puentes: US National Bridge Inventory
Puentes Cerrados: Crowd Rescue HQ (ArcGIS Online)

Página 3 de 3