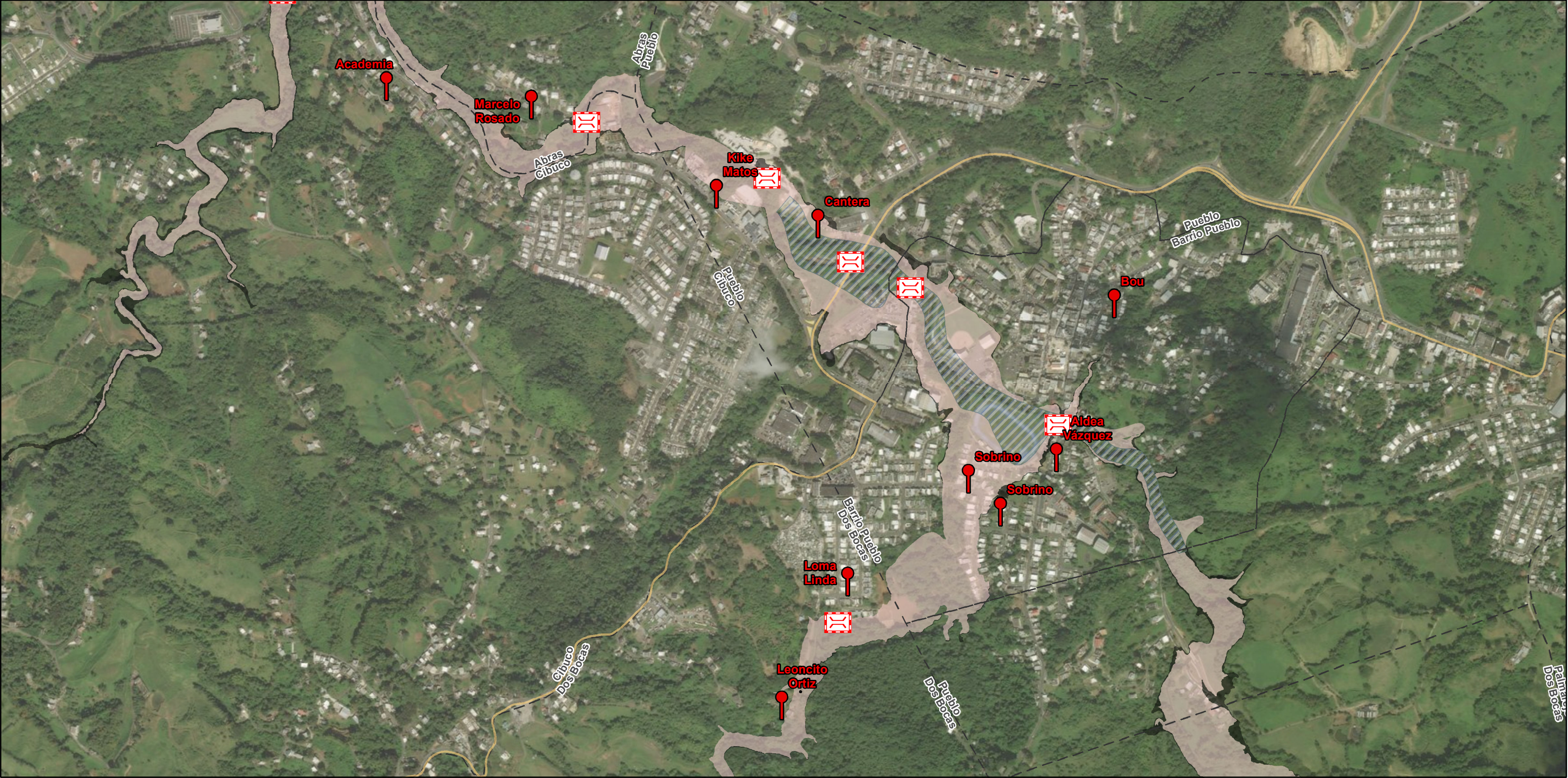
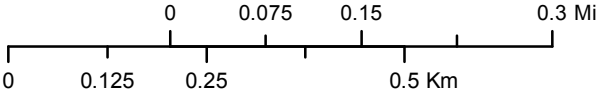


Corozal: Sectores Inundables



Sectores dentro de la Zona del 1% de Inundación (10)

Sectores dentro de la Zona del 0.2% de Inundación (0)

Puentes dentro de la Zona del 1% de Inundación

Puentes dentro de la Zona del 0.2% de Inundación

Puentes Cerrados Post-María

Zonas Inundables

Zona A

Cauce Mayor

Zona AE

Límite Municipal

Zona A Costera

Zona AO

Zona VE

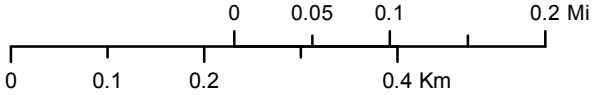
Zona del 0.2% de Inundación Anual

Límite de Barrio

Fuentes de Datos
Sectores: Comisión Estatal de Elecciones
Puentes: US National Bridge Inventory
Puentes Cerrados: Crowd Rescue HQ (ArcGIS Online)

Página 1 de 3

Corozal: Sectores Inundables



Sectores dentro de la Zona del 1% de Inundación (1)

Sectores dentro de la Zona del 0.2% de Inundación (0)

Puentes dentro de la Zona del 1% de Inundación

Puentes dentro de la Zona del 0.2% de Inundación

Puentes Cerrados Post-María

Zonas Inundables

Zona A

Cauce Mayor

Zona AE

Límite Municipal

Zona A Costera

Zona AO

Zona VE

Zona del 0.2% de Inundación Anual

Límite de Barrio

Fuentes de Datos

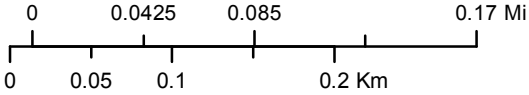
Sectores: Comisión Estatal de Elecciones

Puentes: US National Bridge Inventory

Puentes Cerrados: Crowd Rescue HQ (ArcGIS Online)

Página 2 de 3

Corozal: Sectores Inundables



Sectores dentro de la Zona del 1% de Inundación (2)

Sectores dentro de la Zona del 0.2% de Inundación (0)

Puentes dentro de la Zona del 1% de Inundación

Puentes dentro de la Zona del 0.2% de Inundación

Puentes Cerrados Post-María

Zonas Inundables

Zona A

Cauce Mayor

Zona AE

Límite Municipal

Zona A Costera

Zona AO

Zona VE

Zona del 0.2% de Inundación Anual

Límite de Barrio

Fuentes de Datos
Sectores: Comisión Estatal de Elecciones
Puentes: US National Bridge Inventory
Puentes Cerrados: Crowd Rescue HQ (ArcGIS Online)

Página 3 de 3